

HAUSORDNUNG

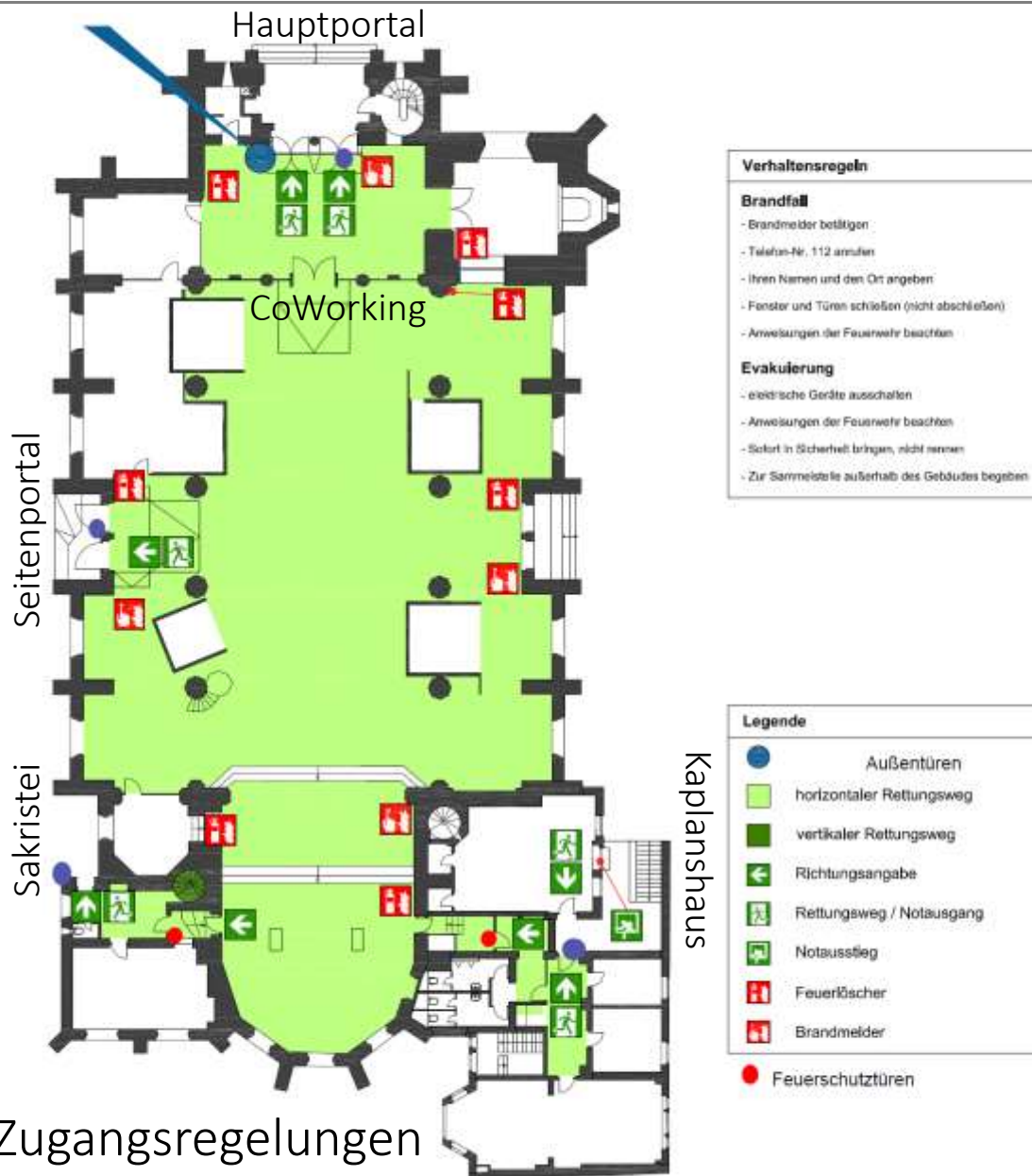
digitalHUB Aachen, Jülicher Straße 72a, 52070 Aachen



1. Für eine angenehme Arbeitsatmosphäre sollten die Arbeitsplätze immer ordentlich sein. Alle Flexdesks und Meetingräume sind abends aufzuräumen.
2. Der Küchenbereich, das Café, die Meetingräume und die WCs sind sauber zu hinterlassen. Gemeinsam genutzte Bereiche sind keine Ablageflächen für private Gegenstände. Müll ist entsprechend in den dazu vorgesehenen Abfalleimern zu entsorgen.
3. Außerhalb von gebuchten Veranstaltungen wird ausschließlich im Café gegessen. Essensreste werden ausschließlich im Küchenmüll entsorgt. Lebensmittel sind nur in verschließbaren Behältnissen aufzubewahren.
4. Geschirr muss von jedem in die Geschirrspüler geräumt werden. Sauberes Geschirr ist in die Schränke zu räumen.
5. Bis in den späten Nachmittag sollte neuer Kaffee aufgesetzt werden, wenn sich der Vorrat dem Ende neigt.
6. Bei Telefongesprächen ist auf andere CoWorker Rücksicht zu nehmen. Telefongespräche sind in den Phoneboxen zu führen. Telefone sind lautlos zu stellen. Die Telefonboxen sind nicht für Dauerarbeiten zu blockieren.
7. SLACK wird als Kommunikationsmedium im CoWorking verwendet. Über die Slack-Channel #coworking und #wlan-digitalhub erhalten Coworker aktuelle Informationen zur digitalCHURCH.
8. Im gesamten Gebäude herrscht Rauchverbot. Rauchmöglichkeiten bestehen draußen im Innenhof (Seitenportal).
9. Die Meetingräume können bei Leerstand genutzt werden. Nicht angemeldete Termine, müssen angemeldeten Terminen weichen. Beim Verlassen der Meetingräume sind die Fenster zu kontrollieren und zu schließen.
10. Die Brandschutztüren im Kaplanshaus und der Sakristei sind geschlossen zu halten. Außerhalb der Öffnungszeiten sind die Außentüren: Hauptportal, Seitenportal, Kaplanshaus und Sakristei geschlossen zu halten.
11. Der Letzte, der die DIGITAL CHURCH verlässt:
 - a. prüft, ob alle Außentüren verschlossen sind
 - b. achtet darauf, dass alle Lichtquellen aus sind
 - c. achtet darauf, dass alle Fenster geschlossen sind, insbes. im Kaplanshaus
 - d. verlässt über den Ausgang Kaplanshaus die Kirche (die Türe schließt automatisch)

Zugangsregelung & Fluchtwege

digitalHUB Aachen, Jülicher Straße 72a, 52070 Aachen



Zugangsregelungen

HAUPTPORTAL

- Von 9 bis 18 Uhr geöffnet
- Fluchtweg über Fluchtriigel an beiden Portalen

CoWorking

- Zugang mit Membershipkarte
- Gäste melden sich am Empfang

Seitenportal

- Zugang mit Membershipkarte von 9:00 bis 22:00 Uhr
- Ab 18 Uhr wird die Türe abgeschlossen, so dass CoWorker:innen nach 18 Uhr die Türe ebenfalls abschließen müssen

Kaplanshaus

- 24/7 Ein- und Ausgang mit Membershipkarte
- Ausgang 24/7 für alle Besucher:innen
- Die Türe schließt im Gegensatz zu allen anderen Türen automatisch

Erläuterung zur H A U S O R D N U N G

digitalHUB Aachen, Jülicher Straße 72a, 52070 Aachen



Sakristei

- Fluchtweg
- Anlieferungsmöglichkeit für Events